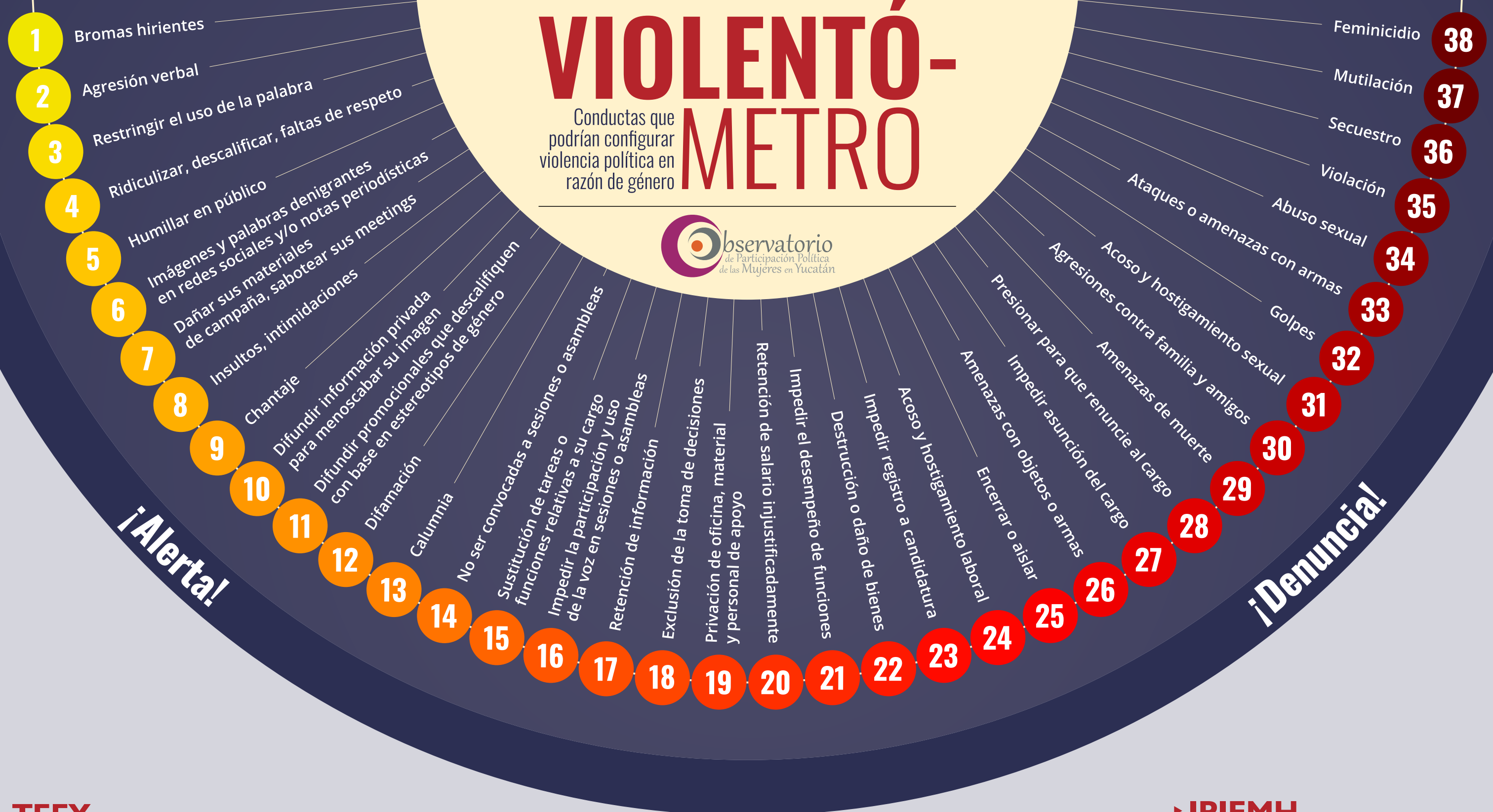


VIOLENTÓ-METRO

Conductas que podrían configurar violencia política en razón de género



► TEEY

☎ (999)926-50-60 (ext. 108)

► INE

☎ (999)927-47-96

☎ (999)927-48-46

► IEPAC

☎ (999)930-35-50 (ext. 125 y 230)

Violencia política contra las mujeres en razón de género

“La violencia política contra las mujeres comprende todas aquellas acciones u omisiones de personas, servidoras o servidores públicos que se dirigen a una mujer por ser mujer (en razón de género), tienen un impacto diferenciado en ellas o les afectan desproporcionadamente, con el objeto o resultado de menoscabar o anular sus derechos político-electorales, incluyendo el ejercicio del cargo”.

► IPIEMH

☎ (999)923-37-11 y (ext. 231)

☎ 01800 667-77-87 (ext. 231)

► Vice Fiscalía Especializada en Delitos Electorales y Contra el Medio Ambiente

☎ (999)930-32-50 (ext. 41144)